

BIENES A LA VENTA

*DESCARGA LAS
OFERTAS*



BIENES A LA VENTA – LA PAZ



DEPARTAMENTO		LA PAZ
MUNICIPIO/LOCALIDAD		EL ALTO
TIPO DE BIEN		CASA DE 2 PLANTAS
SUPERFICIE (Mts²)		200
DIRECCION	Barrio	Urb. Juntu Huma Fabril
	Avenida/ Calle	C. Hernando Siles, cerca a la U.E. Nueva Esperanza
	# Número	7,103
PRECIO BASE \$US		73,670 (Negociable)



DEPARTAMENTO		LA PAZ
MUNICIPIO/LOCALIDAD		VINCHA
TIPO DE BIEN		CASA
SUPERFICIE (Mts²)		195
DIRECCION	Barrio	URB. SANTO IPIÑA
	Avenida/ Calle	Av. Simón Bolívar
	# Número	274
PRECIO BASE \$US		60,000 (Negociable)

VENDIDO



DEPARTAMENTO		LA PAZ
MUNICIPIO/LOCALIDAD		EL ALTO
TIPO DE BIEN		VIVIENDA
SUPERFICIE (Mts²)		254
DIRECCION	Barrio	SECTOR 6 – URB. SAN FELIPE DE SEQUE
	Avenida/ Calle	C. Severo Fernandez y Av. Gral. Pedro Blanco
	# Número	S.N.
PRECIO BASE \$US		40,659 (Negociable)



DEPARTAMENTO		LA PAZ
MUNICIPIO/LOCALIDAD		EL ALTO
TIPO DE BIEN		CASA
SUPERFICIE (Mts²)		202
DIRECCION	Barrio	URB. SAN MIGUEL DE PUCARANI
	Avenida/ Calle	Av. Salvador Madariaga, Mza 6
	# Número	1,524
PRECIO BASE \$US		70,000 (Negociable)

REF.	GRICELDA QUISBERT	715-56264 o 670-00417
-------------	--------------------------	-----------------------

BIENES A LA VENTA – LA PAZ



DEPARTAMENTO		LA PAZ
MUNICIPIO/LOCALIDAD		EL ALTO
TIPO DE BIEN		LOTE DE TERRENO
SUPERFICIE (Mts²)		300
DIRECCION	Barrio	URB. VALLE HERMOSO (Camino a Achacachi)
	Avenida/ Calle	Manzano 36, Lote 653
	# Número	S.N.
PRECIO BASE \$US		16,000 (Negociable)



DEPARTAMENTO		LA PAZ
MUNICIPIO/LOCALIDAD		EL ALTO
TIPO DE BIEN		CASA
SUPERFICIE (Mts²)		331
DIRECCION	Barrio	URB. JARDIN MAXIMA
	Avenida/ Calle	Av. A Flor de Mayo, esq Calle 6 (Cerca U.E. Jardines del Sur
	# Número	S.N.
PRECIO BASE \$US		67,000 (Negociable)



DEPARTAMENTO		LA PAZ
MUNICIPIO/LOCALIDAD		EL ALTO
TIPO DE BIEN		TERRENO CON CONSTRUCCION
SUPERFICIE (Mts²)		200
DIRECCION	Barrio	Urb Inti Raymi II (Senkata)
	Avenida/ Calle	C. Juana Azurduy
	# Número	1664
PRECIO BASE \$US		52,500 (Negociable)



DEPARTAMENTO		LA PAZ
MUNICIPIO/LOCALIDAD		EL ALTO
TIPO DE BIEN		CASA
SUPERFICIE (Mts²)		297.5
DIRECCION	Barrio	URB. MERCURIO
	Avenida/ Calle	C. Guatemala entre C. Australia y C. Almaraz
	# Número	S.N.
PRECIO BASE \$US		36,000 (Negociable)

REF.	GRICELDA QUISBERT	715-56264 o 670-00417
-------------	--------------------------	-----------------------

BIENES A LA VENTA – ORURO



DEPARTAMENTO		ORURO
MUNICIPIO/LOCALIDAD		ORURO
TIPO DE BIEN		TERRENO
SUPERFICIE (Mts ²)		250
DIRECCION	Barrio	URB. NUEVO AMANECER
	Avenida/ Calle	C. San Bartolome, entre Av. Cristo Redentor y C. Rey Salmon
	# Número	Lote # 7 A-64
PRECIO BASE \$US		10,000 (Negociable)



DEPARTAMENTO		ORURO
MUNICIPIO/LOCALIDAD		ORURO
TIPO DE BIEN		INMUEBLE
SUPERFICIE (Mts ²)		332.23
DIRECCION	Barrio	URB. FRANCISCA LA FUENTE
	Avenida/ Calle	Manzano: C7, Lote: 22, Calle S.N.
	# Número	S.N.
PRECIO BASE \$US		95,434 (Negociable)



DEPARTAMENTO		ORURO
MUNICIPIO/LOCALIDAD		ORURO
TIPO DE BIEN		VIVIENDA
SUPERFICIE (Mts ²)		209.09
DIRECCION	Barrio	URB. AMPL. SAN ISIDRO
	Avenida/ Calle	Av. M. Aldana, entre: C. M. de Llano y C. V. Montecinos
	# Número	Lote 2, Manzano 12
PRECIO BASE \$US		48,600 (Negociable)



DEPARTAMENTO		ORURO
MUNICIPIO/LOCALIDAD		ORURO
TIPO DE BIEN		INMUEBLE
SUPERFICIE (Mts ²)		250
DIRECCION	Barrio	URB. 3 DE MAYO QAAACHACA
	Avenida/ Calle	Calle Solouren, esq. Calle Galindo
	# Número	S.N.
PRECIO BASE \$US		33,518 (Negociable)

REF.	GRICELDA QUISBERT	715-56264 o 670-00417
------	-------------------	-----------------------

BIENES A LA VENTA – SANTA CRUZ



DEPARTAMENTO		SANTA CRUZ
MUNICIPIO/LOCALIDAD		SAN JULIAN
TIPO DE BIEN		TERRENO
SUPERFICIE (Mts²)		538.54
DIRECCION	Barrio	URB VILLARPANDO
	Avenida/ Calle	Lote 1
	# Número	S.N.
PRECIO BASE \$US		19,200



DEPARTAMENTO		SANTA CRUZ
MUNICIPIO/LOCALIDAD		SAN JULIAN
TIPO DE BIEN		LOTE DE TERRENO
SUPERFICIE (Mts²)		720
DIRECCION	Barrio	26 DE OCTUBRE
	Avenida/ Calle	S.N.
	# Número	S.N.
PRECIO BASE \$US		19,000



DEPARTAMENTO		SANTA CRUZ
MUNICIPIO/LOCALIDAD		SAN JULIAN
TIPO DE BIEN		TERRENO
SUPERFICIE (Mts²)		360.52
DIRECCION	Barrio	C. SAN ANDRES
	Avenida/ Calle	UV 1, Manzano 1-A, Lote 15
	# Número	S.N.
PRECIO BASE \$US		10,000



DEPARTAMENTO		SANTA CRUZ
MUNICIPIO/LOCALIDAD		SAN JULIAN
TIPO DE BIEN		TERRENO
SUPERFICIE (Mts²)		300
DIRECCION	Barrio	NUEVA FRONTERA
	Avenida/ Calle	UV: 2; MZA: 30; Lote: 3
	# Número	S.N.
PRECIO BASE \$US		7,700

REF.	FERNANDO ORELLANA	721-32214
-------------	--------------------------	-----------

BIENES A LA VENTA – SANTA CRUZ



DEPARTAMENTO		SANTA CRUZ
MUNICIPIO/LOCALIDAD		SAN JULIAN
TIPO DE BIEN		CASA
SUPERFICIE (Mts ²)		641.81
DIRECCION	Barrio	MARISCAL SANTA CRUZ
	Avenida/ Calle	C. Victor Ustariz, UV 29, Mza 21, Lote 5
	# Número	S.N.
PRECIO BASE \$US		24,000



DEPARTAMENTO		SANTA CRUZ
MUNICIPIO/LOCALIDAD		PUERTO SUAREZ
TIPO DE BIEN		LOTE DE TERRENO
SUPERFICIE (Mts ²)		521.56
DIRECCION	Barrio	SAN ANTONIO
	Avenida/ Calle	S.N.
	# Número	S.N.
PRECIO BASE \$US		8,800



DEPARTAMENTO		SANTA CRUZ
MUNICIPIO/LOCALIDAD		PUERTO QUIJARRO
TIPO DE BIEN		VIVIENDA
SUPERFICIE (Mts ²)		428.33
DIRECCION	Barrio	SANTA ANA
	Avenida/ Calle	A 2 y media cuadras de Av. Virgen de Cotoca
	# Número	S.N.
PRECIO BASE \$US		14,500



DEPARTAMENTO		SANTA CRUZ
MUNICIPIO/LOCALIDAD		PUERTO SUAREZ
TIPO DE BIEN		CASA
SUPERFICIE (Mts ²)		909.45
DIRECCION	Barrio	SAN ANTONIO
	Avenida/ Calle	S.N.
	# Número	S.N.
PRECIO BASE \$US		6,500

REF.	FERNANDO ORELLANA	721-32214
------	-------------------	-----------

BIENES A LA VENTA – SANTA CRUZ



DEPARTAMENTO		SANTA CRUZ
MUNICIPIO/LOCALIDAD		COTOCA
TIPO DE BIEN		LOTE DE TERRENO
SUPERFICIE (Mts²)		518.97
DIRECCION	Barrio	URB. TOBOROCHI
	Avenida/ Calle	S.N.
	# Número	S.N.
PRECIO BASE \$US		12,000



DEPARTAMENTO		SANTA CRUZ
MUNICIPIO/LOCALIDAD		COTOCA
TIPO DE BIEN		6 LOTES DE TERRENO
SUPERFICIE (Mts²)		C/U 360
DIRECCION	Barrio	URB. TOBOROCHI
	Avenida/ Calle	S.N.
	# Número	S.N.
PRECIO BASE \$US		C/U 6,500



DEPARTAMENTO		SANTA CRUZ
MUNICIPIO/LOCALIDAD		COTOCA
TIPO DE BIEN		LOTE DE TERRENO
SUPERFICIE (Mts²)		532.23
DIRECCION	Barrio	URB. TOBOROCHI
	Avenida/ Calle	S.N.
	# Número	S.N.
PRECIO BASE \$US		10,500



DEPARTAMENTO		SANTA CRUZ
MUNICIPIO/LOCALIDAD		COTOCA
TIPO DE BIEN		LOTE DE TERRENO
SUPERFICIE (Mts²)		356.3
DIRECCION	Barrio	URB. TOBOROCHI
	Avenida/ Calle	S.N.
	# Número	S.N.
PRECIO BASE \$US		6,500

REF.	FERNANDO ORELLANA	721-32214
-------------	--------------------------	------------------

BIENES A LA VENTA – SANTA CRUZ



DEPARTAMENTO		SANTA CRUZ
MUNICIPIO/LOCALIDAD		COTOCA
TIPO DE BIEN		LOTE DE TERRENO
SUPERFICIE (Mts²)		360
DIRECCION	Barrio	URB. REYNA ORIENTE
	Avenida/Calle	UV: 631, Manzana 43; Lote 41
	# Número	S.N.
PRECIO BASE \$US		4,500



DEPARTAMENTO		SANTA CRUZ
MUNICIPIO/LOCALIDAD		COTOCA
TIPO DE BIEN		TERRENO
SUPERFICIE (Mts²)		436.02
DIRECCION	Barrio	URB REYNA DEL ORIENTE III
	Avenida/Calle	UV 626, MZA 16, LOTE 1
	# Número	S.N.
PRECIO BASE \$US		6,000



DEPARTAMENTO		SANTA CRUZ
MUNICIPIO/LOCALIDAD		COTOCA
TIPO DE BIEN		CASA
SUPERFICIE (Mts²)		824.11
DIRECCION	Barrio	DON LORENZO
	Avenida/Calle	UV: 600, MZA 02, Lote: 3
	# Número	S.N.
PRECIO BASE \$US		49,000



DEPARTAMENTO		SANTA CRUZ
MUNICIPIO/LOCALIDAD		COTOCA
TIPO DE BIEN		CASA
SUPERFICIE (Mts²)		1,082.34
DIRECCION	Barrio	DON LORENZO
	Avenida/Calle	UV: 600, MZA 04, Lote: 5
	# Número	S.N.
PRECIO BASE \$US		23,000

REF.	FERNANDO ORELLANA	721-32214
-------------	--------------------------	------------------

BIENES A LA VENTA – SANTA CRUZ



DEPARTAMENTO		SANTA CRUZ
MUNICIPIO/LOCALIDAD		COTOCA
TIPO DE BIEN		LOTE DE TERRENO
SUPERFICIE (Mts²)		300
DIRECCION	Barrio	URB. TAVAGUAZU
	Avenida/ Calle	UV: 208, Manzana 23; Lote 59
	# Número	S.N.
PRECIO BASE \$US		6,600



DEPARTAMENTO		SANTA CRUZ
MUNICIPIO/LOCALIDAD		COTOCA
TIPO DE BIEN		LOTE DE TERRENO
SUPERFICIE (Mts²)		368.96
DIRECCION	Barrio	SAN JORGE
	Avenida/ Calle	C. Lujan, Entre 1 ^{er} y 2 ^{do} Anillo
	# Número	S.N.
PRECIO BASE \$US		36,000



DEPARTAMENTO		SANTA CRUZ
MUNICIPIO/LOCALIDAD		COTOCA
TIPO DE BIEN		LOTE DE TERRENO
SUPERFICIE (Mts²)		360
DIRECCION	Barrio	URB CIUDADELA JERUSALEN
	Avenida/ Calle	UV: 70, MZA: 13, Lote: 22
	# Número	S.N.
PRECIO BASE \$US		17,000



DEPARTAMENTO		SANTA CRUZ
MUNICIPIO/LOCALIDAD		COTOCA
TIPO DE BIEN		LOTE DE TERRENO
SUPERFICIE (Mts²)		334.59
DIRECCION	Barrio	URB SUMUQUE II
	Avenida/ Calle	UV: 615, MZA: 25, Lote: 9
	# Número	S.N.
PRECIO BASE \$US		5,300

REF.	FERNANDO ORELLANA	721-32214
-------------	--------------------------	------------------

BIENES A LA VENTA – SANTA CRUZ



DEPARTAMENTO		SANTA CRUZ
MUNICIPIO/LOCALIDAD		COTOCA
TIPO DE BIEN		CASA
SUPERFICIE (Mts²)		796
DIRECCION	Barrio	LA ENCONADA
	Avenida/ Calle	Calle 7 esq. Germán Busch
	# Número	254
PRECIO BASE \$US		66,200



DEPARTAMENTO		SANTA CRUZ
MUNICIPIO/LOCALIDAD		WARNES
TIPO DE BIEN		LOTE DE TERRENO
SUPERFICIE (Mts²)		300
DIRECCION	Barrio	URB. PENTAGUAZU II
	Avenida/ Calle	UV 106, Manzano 20, Lote 18
	# Número	S.N.
PRECIO BASE \$US		8,500



DEPARTAMENTO		SANTA CRUZ
MUNICIPIO/LOCALIDAD		WARNES
TIPO DE BIEN		TERRENO
SUPERFICIE (Mts²)		342.38
DIRECCION	Barrio	URB. PENTAGUAZU II
	Avenida/ Calle	UV 102, Manzano 14, Lote 12
	# Número	S.N.
PRECIO BASE \$US		14,000



DEPARTAMENTO		SANTA CRUZ
MUNICIPIO/LOCALIDAD		WARNES
TIPO DE BIEN		TERRENO EN CONDOMINIO
SUPERFICIE (Mts²)		738
DIRECCION	Barrio	Complejo Campestre Norte
	Avenida/ Calle	Carretera a Warnes
	# Número	S.N.
PRECIO BASE \$US		24,500

REF.	FERNANDO ORELLANA	721-32214
-------------	--------------------------	------------------

BIENES A LA VENTA – SANTA CRUZ



DEPARTAMENTO		SANTA CRUZ
MUNICIPIO/LOCALIDAD		WARNES
TIPO DE BIEN		TERRENO
SUPERFICIE (Mts²)		300
DIRECCION	Barrio	URB. PENTAGUAZU III
	Avenida/ Calle	UV: 122, MZA: 48, LOTE 06
	# Número	S.N.
PRECIO BASE \$US		6,000



DEPARTAMENTO		SANTA CRUZ
MUNICIPIO/LOCALIDAD		WARNES
TIPO DE BIEN		TERRENO
SUPERFICIE (Mts²)		300
DIRECCION	Barrio	URB. PENTAGUAZU III
	Avenida/ Calle	UV: 122, MZA: 63, LOTE 58
	# Número	S.N.
PRECIO BASE \$US		6,000



DEPARTAMENTO		SANTA CRUZ
MUNICIPIO/LOCALIDAD		WARNES
TIPO DE BIEN		TERRENO
SUPERFICIE (Mts²)		300
DIRECCION	Barrio	URB. PENTAGUAZU III
	Avenida/ Calle	UV: 122, MZA: 40, LOTE 2
	# Número	S.N.
PRECIO BASE \$US		5,000



DEPARTAMENTO		SANTA CRUZ
MUNICIPIO/LOCALIDAD		WARNES
TIPO DE BIEN		TERRENO
SUPERFICIE (Mts²)		300
DIRECCION	Barrio	URB. PENTAGUAZU
	Avenida/ Calle	UV: J4, MZA 16, LOTE 28
	# Número	S.N.
PRECIO BASE \$US		15,000

REF.	FERNANDO ORELLANA	721-32214
-------------	--------------------------	------------------

BIENES A LA VENTA - SANTA CRUZ



DEPARTAMENTO		SANTA CRUZ
MUNICIPIO/LOCALIDAD		WARNES
TIPO DE BIEN		TERRENO
SUPERFICIE (Mts²)		300
DIRECCION	Barrio	URB. PENTAGUAZU IV
	Avenida/Calle	Zona Nor Este, UV: 132, MZA: 4, Lote 13
	# Número	S.N.
PRECIO BASE \$US		5,000



DEPARTAMENTO		SANTA CRUZ
MUNICIPIO/LOCALIDAD		WARNES
TIPO DE BIEN		TERRENO
SUPERFICIE (Mts²)		401.71
DIRECCION	Barrio	URB. PENTAGUAZU III
	Avenida/Calle	UV: 123, MZA: 15, LOTE 34
	# Número	S.N.
PRECIO BASE \$US		9,000



DEPARTAMENTO		SANTA CRUZ
MUNICIPIO/LOCALIDAD		SANTA ROSA DEL SARA
TIPO DE BIEN		CASA CON 3 DORMITORIOS
SUPERFICIE (Mts²)		391.17
DIRECCION	Barrio	S.N
	Avenida/Calle	C. Zepelin esq. C. Card Cushing
	# Número	S.N.
PRECIO BASE \$US		30,000



DEPARTAMENTO		SANTA CRUZ
MUNICIPIO/LOCALIDAD		WARNES
TIPO DE BIEN		TERRENO
SUPERFICIE (Mts²)		314.49
DIRECCION	Barrio	URB. JUAN PABLO II
	Avenida/Calle	UV: JP5, MZA: 5, Lote 40
	# Número	S.N.
PRECIO BASE \$US		15,000

REF.	FERNANDO ORELLANA	721-32214
-------------	--------------------------	------------------

BIENES A LA VENTA – SANTA CRUZ



DEPARTAMENTO		SANTA CRUZ
MUNICIPIO/LOCALIDAD		MONTERO
TIPO DE BIEN		VIVIENDA
SUPERFICIE (Mts²)		300
DIRECCION	Barrio	URB CELINA
	Avenida/ Calle	UV 43; MZA 5A; Lote 5.
	# Número	S/N
PRECIO BASE \$US		75,500



DEPARTAMENTO		SANTA CRUZ
MUNICIPIO/LOCALIDAD		PORTACHUELO
TIPO DE BIEN		TERRENO
SUPERFICIE (Mts²)		360
DIRECCION	Barrio	URB. ALFA Y OMEGA
	Avenida/ Calle	UV 9; MZA 4; Lote 13
	# Número	S.N.
PRECIO BASE \$US		7,000



DEPARTAMENTO		SANTA CRUZ
MUNICIPIO/LOCALIDAD		CONCEPCION
TIPO DE BIEN		CASA
SUPERFICIE (Mts²)		683.23
DIRECCION	Barrio	C. JORGE KILLIAN
	Avenida/ Calle	UV: 2, MZA: 39, LOTE: 4
	# Número	S.N.
PRECIO BASE \$US		28,000



DEPARTAMENTO		SANTA CRUZ
MUNICIPIO/LOCALIDAD		MONTERO
TIPO DE BIEN		CASA
SUPERFICIE (Mts²)		350
DIRECCION	Barrio	URB. CELINA
	Avenida/ Calle	Calle 5
	# Número	S/N
PRECIO BASE \$US		33,000

REF.	FERNANDO ORELLANA	721-32214
-------------	--------------------------	------------------

BIENES A LA VENTA – SANTA CRUZ



DEPARTAMENTO		SANTA CRUZ
MUNICIPIO/LOCALIDAD		MONTERO
TIPO DE BIEN		CASA
SUPERFICIE (Mts²)		274.55
DIRECCION	Barrio	URB. CELINA
	Avenida/ Calle	C. Sandia, UV 27, Mza 27, Lote 14
	# Número	S.N.
PRECIO BASE \$US		39,900



DEPARTAMENTO		SANTA CRUZ
MUNICIPIO/LOCALIDAD		MONTERO
TIPO DE BIEN		CASA
SUPERFICIE (Mts²)		330.03
DIRECCION	Barrio	URB. CELINA II
	Avenida/ Calle	C. Los Tusequis, UV 41, Mza 22, Lote 3
	# Número	S.N.
PRECIO BASE \$US		29,900



DEPARTAMENTO		SANTA CRUZ
MUNICIPIO/LOCALIDAD		EL TORNO
TIPO DE BIEN		CASA
SUPERFICIE (Mts²)		336.24
DIRECCION	Barrio	LOCALIDAD LIMONCITO
	Avenida/ Calle	Nor Este, UV: 28, MZA: 2, Lote 3
	# Número	S.N.
PRECIO BASE \$US		28,000



DEPARTAMENTO		SANTA CRUZ
MUNICIPIO/LOCALIDAD		EL TORNO
TIPO DE BIEN		CASA
SUPERFICIE (Mts²)		360
DIRECCION	Barrio	6 DE MAYO
	Avenida/ Calle	C. El Ceibo, UV: 2, MZO: 252.
	# Número	S.N.
PRECIO BASE \$US		47,000

REF.	FERNANDO ORELLANA	721-32214
-------------	--------------------------	------------------

BIENES A LA VENTA SANTA CRUZ



DEPARTAMENTO		SANTA CRUZ
MUNICIPIO/LOCALIDAD		SANTA CRUZ
TIPO DE BIEN		CASA
SUPERFICIE (Mts²)		480
DIRECCION	Barrio	EL FUERTE
	Avenida/ Calle	UV 68, MZA 95, Lote 15
	# Número	S.N.
PRECIO BASE \$US		70,000



DEPARTAMENTO		SANTA CRUZ
MUNICIPIO/LOCALIDAD		SANTA CRUZ
TIPO DE BIEN		VIVIENDA
SUPERFICIE (Mts²)		360
DIRECCION	Barrio	EL PALMAR
	Avenida/ Calle	Z. Sud Este, UV 158, MZA 3, Lote 12
	# Número	S.N.
PRECIO BASE \$US		55,000



DEPARTAMENTO		SANTA CRUZ
MUNICIPIO/LOCALIDAD		SANTA CRUZ
TIPO DE BIEN		LOCAL COMERCIAL
SUPERFICIE (Mts²)		5.24
DIRECCION	Barrio	FERIA BARRIO LINDO
	Avenida/ Calle	Área Norte, Bloque C
	# Número	105
PRECIO BASE \$US		50,000



DEPARTAMENTO		SANTA CRUZ
MUNICIPIO/LOCALIDAD		YAPACANI
TIPO DE BIEN		CASA
SUPERFICIE (Mts²)		600
DIRECCION	Barrio	URB. AMPLIACION LOS PINOS
	Avenida/ Calle	Z. Sur Oeste, C. El Parquío, Mza 8A, Lote 2
	# Número	S.N.
PRECIO BASE \$US		40,000

REF.	FERNANDO ORELLANA	721-32214
-------------	--------------------------	------------------

BIENES A LA VENTA – SANTA CRUZ



DEPARTAMENTO		SANTA CRUZ
MUNICIPIO/LOCALIDAD		YAPACANI
TIPO DE BIEN		TERRENO
SUPERFICIE (Mts²)		300
DIRECCION	Barrio	URB. JARDINES DEL AMBORO
	Avenida/ Calle	C. Tiluchi, Mza. 39, Lote 6
	# Número	S.N.
PRECIO BASE \$US		12,000



DEPARTAMENTO		SANTA CRUZ
MUNICIPIO/LOCALIDAD		YAPACANI
TIPO DE BIEN		CASA
SUPERFICIE (Mts²)		600
DIRECCION	Barrio	SANTA FE Z. SUR OESTE
	Avenida/ Calle	Los Angeles, Mza. 32
	# Número	S.N.
PRECIO BASE \$US		40,000



DEPARTAMENTO		SANTA CRUZ
MUNICIPIO/LOCALIDAD		YAPACANI
TIPO DE BIEN		TERRENO
SUPERFICIE (Mts²)		360
DIRECCION	Barrio	URB. INTEGRACION DEL NORTE
	Avenida/ Calle	Zona Nor Este, Mza. 29, Lote 19
	# Número	S.N.
PRECIO BASE \$US		7,200



DEPARTAMENTO		SANTA CRUZ
MUNICIPIO/LOCALIDAD		YAPACANI
TIPO DE BIEN		TERRENO
SUPERFICIE (Mts²)		300
DIRECCION	Barrio	URB. JARDINES DEL AMBORO
	Avenida/ Calle	Calle Charagua
	# Número	S.N.
PRECIO BASE \$US		9,000

REF.	FERNANDO ORELLANA	721-32214
-------------	--------------------------	------------------

BIENES A LA VENTA SANTA CRUZ



DEPARTAMENTO		SANTA CRUZ
MUNICIPIO/LOCALIDAD		GUARAYOS
TIPO DE BIEN		CASA CON GALPON
SUPERFICIE (Mts²)		787.5
DIRECCION	Barrio	1 DE NOVIEMBRE
	Avenida/ Calle	UV: 6, MZA: 20
	# Número	S.N.
PRECIO BASE \$US		184,000



DEPARTAMENTO		SANTA CRUZ
MUNICIPIO/LOCALIDAD		GUARAYOS
TIPO DE BIEN		LOTE DE TERENO
SUPERFICIE (Mts²)		236.42
DIRECCION	Barrio	SANTA ROSA
	Avenida/ Calle	Coloradillos
	# Número	S.N.
PRECIO BASE \$US		15,000



DEPARTAMENTO		SANTA CRUZ
MUNICIPIO/LOCALIDAD		GUARAYOS
TIPO DE BIEN		VIVIENDA
SUPERFICIE (Mts²)		296.66
DIRECCION	Barrio	FE Y ALEGRIA
	Avenida/ Calle	UV: 4, MZA: 19-C
	# Número	S.N.
PRECIO BASE \$US		23,600



DEPARTAMENTO		SANTA CRUZ
MUNICIPIO/LOCALIDAD		MINEROS
TIPO DE BIEN		TERRENO
SUPERFICIE (Mts²)		480
DIRECCION	Barrio	Z. SUR ESTE UV: 6
	Avenida/ Calle	C. Tamarindo, entre C. Tiluchi y C. Loros
	# Número	S.N.
PRECIO BASE \$US		17,000

REF.	FERNANDO ORELLANA	721-32214
-------------	--------------------------	------------------

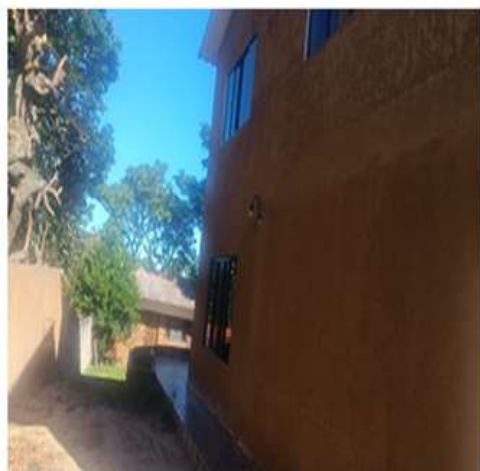
BIENES A LA VENTA – SANTA CRUZ



DEPARTAMENTO		SANTA CRUZ
MUNICIPIO/LOCALIDAD		MINEROS
TIPO DE BIEN		CASA CON DOS BLOQUES
SUPERFICIE (Mts²)		330
DIRECCION	Barrio	GUARANI
	Avenida/ Calle	C. KEREMBA
	# Número	S.N.
PRECIO BASE \$US		25,000



DEPARTAMENTO		SANTA CRUZ
MUNICIPIO/LOCALIDAD		MINEROS
TIPO DE BIEN		CASA
SUPERFICIE (Mts²)		168.52
DIRECCION	Barrio	GUARANI
	Avenida/ Calle	C. Belen; UV 13; Manzana 11, Lote 4
	# Número	S.N.
PRECIO BASE \$US		20,000



DEPARTAMENTO		SANTA CRUZ
MUNICIPIO/LOCALIDAD		LA GUARDIA
TIPO DE BIEN		CASA
SUPERFICIE (Mts²)		366.80
DIRECCION	Barrio	LA VICTORIA
	Avenida/ Calle	LIBERTADORES
	# Número	S.N.
PRECIO BASE \$US		80,000

REF.	FERNANDO ORELLANA	721-32214
-------------	--------------------------	------------------

BIENES A LA VENTA - SANTA CRUZ



DEPARTAMENTO		SANTA CRUZ
MUNICIPIO/LOCALIDAD		S.I. VELASCO
TIPO DE BIEN		CASA
SUPERFICIE (Mts²)		283.24
DIRECCION	Barrio	SAN ANTONIO
	Avenida/ Calle	C. Totai esquina C. R. Jimenez
	# Número	S.N.
PRECIO BASE \$US		32,500



DEPARTAMENTO		SANTA CRUZ
MUNICIPIO/LOCALIDAD		S.I. VELASCO
TIPO DE BIEN		LOTE DE TERRENO
SUPERFICIE (Mts²)		376
DIRECCION	Barrio	27 DE MAYO
	Avenida/ Calle	C. Justiniano Rivero, Z. Sur; UV 03, Manzano 40; Lote 17
	# Número	S.N.
PRECIO BASE \$US		12,000

REF.	FERNANDO ORELLANA	721-32214
-------------	--------------------------	------------------

BIENES A LA VENTA - BENI



DEPARTAMENTO		BENI
MUNICIPIO/LOCALIDAD		SAN BORJA
TIPO DE BIEN		CASA RESIDENCIAL
SUPERFICIE (Mts²)		808.51 (396.99 Construidos)
DIRECCION	Barrio	Bolívar
	Avenida/Calle	C. Oruro; Manzano 42
	# Número	S.N.
PRECIO BASE \$US		100,000 (Negociable)



DEPARTAMENTO		BENI
MUNICIPIO/LOCALIDAD		SAN BORJA
TIPO DE BIEN		CASA
SUPERFICIE (Mts²)		1,250
DIRECCION	Barrio	S.I. MANIQUI
	Avenida/Calle	Av. Ignacio Zabala
	# Número	S.N.
PRECIO BASE \$US		61,000 (Negociable)



DEPARTAMENTO		BENI
MUNICIPIO/LOCALIDAD		SAN BORJA
TIPO DE BIEN		CASA
SUPERFICIE (Mts²)		750
DIRECCION	Barrio	SANTA ROSA DE LIMA
	Avenida/Calle	C. Beni
	# Número	S.N.
PRECIO BASE \$US		45,000 (Negociable)



DEPARTAMENTO		BENI
MUNICIPIO/LOCALIDAD		SAN BORJA
TIPO DE BIEN		2 TERRENOS
SUPERFICIE (Mts²)		5,850 – 5,400
DIRECCION	Barrio	U. LOS TAJIBOS
	Avenida/Calle	C. Eden, Manzanos 11 y 6
	# Número	S.N.
PRECIO BASE \$US		C/U 4,000 (Negociable)

REF.	SERGIO RIVAS	711-33329
-------------	---------------------	------------------

BIENES A LA VENTA BENI



DEPARTAMENTO		BENI
MUNICIPIO/LOCALIDAD		S.I. MOXOS
TIPO DE BIEN		VIVIENDA
SUPERFICIE (Mts²)		1,000
DIRECCION	Barrio	Z. SANTA FE
	Avenida/ Calle	C. Santa Cruz, Entre: C. 12 de Mayo y Circunvalación
	# Número	S/N
PRECIO BASE \$US		50,000 (Negociable)



DEPARTAMENTO		BENI
MUNICIPIO/LOCALIDAD		SAN JOAQUIN
TIPO DE BIEN		TERRENO CON CONSTRUCCION
SUPERFICIE (Mts²)		190 (10 x 19)
DIRECCION	Barrio	SAN PEDRO
	Avenida/ Calle	Manzano 43; Sobre C. Germán Busch entre C. Tarija y C. Potosí
	# Número	S.N.
PRECIO BASE \$US		4,000 (Negociable)



DEPARTAMENTO		BENI
MUNICIPIO/LOCALIDAD		SAN JOAQUIN
TIPO DE BIEN		CASA
SUPERFICIE (Mts²)		685
DIRECCION	Barrio	Distrito 2-20
	Avenida/ Calle	Manzano 9: C. Tarija
	# Número	S.N.
PRECIO BASE \$US		26,000 (Negociable)

REF.	SERGIO RIVAS	711-33329
-------------	---------------------	------------------

BIENES A LA VENTA – BENI



DEPARTAMENTO		BENI
MUNICIPIO/LOCALIDAD		GUAYARAMERIN
TIPO DE BIEN		TERRENO
SUPERFICIE (Mts²)		23,295.04 (Fraccionable)
DIRECCION	Barrio	OTB. SAN JOSE, DISTRITO 01, MANZANO 60, LOTE 15
	Avenida/Calle	Av./ Ferrocarril Madera y entre Costanera y 25 de Mayo
	# Número	S.N.
PRECIO BASE \$US		20,000 (Negociable)



DEPARTAMENTO		BENI
MUNICIPIO/LOCALIDAD		GUAYARAMERIN
TIPO DE BIEN		CASA
SUPERFICIE (Mts²)		375 MT2
DIRECCION	Barrio	LOS ALMENDROS
	Avenida/Calle	C. Chonta, entre C. Cedro y C. Tumi
	# Número	S.N.
PRECIO BASE \$US		35,000 (Negociable)



DEPARTAMENTO		BENI
MUNICIPIO/LOCALIDAD		GUAYARAMERIN
TIPO DE BIEN		CASA
SUPERFICIE (Mts²)		600
DIRECCION	Barrio	FE Y ESPERANZA
	Avenida/Calle	C. Reyes esq. C. Riberalta
	# Número	S.N.
PRECIO BASE \$US		120,000 (Negociable)



DEPARTAMENTO		BENI
MUNICIPIO/LOCALIDAD		GUAYARAMERIN
TIPO DE BIEN		TERRENO CON CASA
SUPERFICIE (Mts²)		330 (10 x 30)
DIRECCION	Barrio	URB. 8 DE DICIEMBRE, DISTRITO 03, MANZANO 102, LOTE 8
	Avenida/Calle	C/ Junín entre Prol. Rurrenabaque y Pol. Baures
	# Número	S.N.
PRECIO BASE \$US		25,000 (Negociable)

REF.	SERGIO RIVAS	711-33329
-------------	---------------------	------------------

BIENES A LA VENTA – BENI



DEPARTAMENTO		BENI
MUNICIPIO/LOCALIDAD		RIBERALTA
TIPO DE BIEN		CASA
SUPERFICIE (Mts²)		287.5
DIRECCION	Barrio	U. SANTA TERESITA
	Avenida/ Calle	Av. Asai, Esq, Pasaje Peatonal, Lote 15
	# Número	S.N.
PRECIO BASE \$US		37,000 (Negociable)



DEPARTAMENTO		BENI
MUNICIPIO/LOCALIDAD		RIBERALTA
TIPO DE BIEN		CASA
SUPERFICIE (Mts²)		328.67
DIRECCION	Barrio	TARUMA
	Avenida/ Calle	URB. Santa Teresita
	# Número	S.N.
PRECIO BASE \$US		21,000 (Negociable)



DEPARTAMENTO		BENI
MUNICIPIO/LOCALIDAD		RIBERALTA
TIPO DE BIEN		CASA
SUPERFICIE (Mts²)		500
DIRECCION	Barrio	LA CHONTA
	Avenida/ Calle	Calle Placido Molina
	# Número	S.N.
PRECIO BASE \$US		65,000 (Negociable)

REF.	SERGIO RIVAS	711-33329
-------------	---------------------	------------------

BIENES A LA VENTA - BENI



DEPARTAMENTO		BENI
MUNICIPIO/LOCALIDAD		RIBERALTA
TIPO DE BIEN		VIVIENDA
SUPERFICIE (Mts ²)		276
DIRECCION	Barrio	URB. EX TORITO
	Avenida/ Calle	Calle Pachiuba
	# Número	S.N.
PRECIO BASE \$US		70,000 (Negociable)



DEPARTAMENTO		BENI
MUNICIPIO/LOCALIDAD		RIBERALTA
TIPO DE BIEN		TERRENO
SUPERFICIE (Mts ²)		375
DIRECCION	Barrio	URB V. FABIOLA
	Avenida/ Calle	Calle Toronja
	# Número	S.N.
PRECIO BASE \$US		10,000 (Negociable)



DEPARTAMENTO		BENI
MUNICIPIO/LOCALIDAD		SAN RAMON
TIPO DE BIEN		CASA
SUPERFICIE (Mts ²)		610
DIRECCION	Barrio	MACHUPO
	Avenida/ Calle	BENI
	# Número	S.N.
PRECIO BASE \$US		27,500 (Negociable)



DEPARTAMENTO		BENI
MUNICIPIO/LOCALIDAD		SANTA ANA YACUMA
TIPO DE BIEN		CASA
SUPERFICIE (Mts ²)		332.5
DIRECCION	Barrio	18 DE NOVIEMBRE
	Avenida/ Calle	Calle 5 de Noviembre
	# Número	S.N.
PRECIO BASE \$US		25,000 (Negociable)

REF.	SERGIO RIVAS	711-33329
------	--------------	-----------

BIENES A LA VENTA – BENI



DEPARTAMENTO		BENI
MUNICIPIO/LOCALIDAD		TRINIDAD
TIPO DE BIEN		TERRENO
SUPERFICIE (Mts²)		450 (15 x 30.)
DIRECCION	Barrio	URB. EL PRADO
	Avenida/Calle	Manzano D 8, Lote 2, a 150 metros de la carretera a Santa Cruz
	# Número	2
PRECIO BASE \$US		8,000 (Negociable)



DEPARTAMENTO		BENI
MUNICIPIO/LOCALIDAD		TRINIDAD
TIPO DE BIEN		2 TERRENOS
SUPERFICIE (Mts²)		412.5 (15 x 27.5.)
DIRECCION	Barrio	URB. EL PRADO
	Avenida/Calle	Manzano D 8, Lote 15 y 16, a 150 metros de la carretera a Santa Cruz
	# Número	S.N.
PRECIO BASE \$US		C/U 7,000 (Negociable)



DEPARTAMENTO		BENI
MUNICIPIO/LOCALIDAD		TRINIDAD
TIPO DE BIEN		TERRENO
SUPERFICIE (Mts²)		600 (20 x 30.)
DIRECCION	Barrio	URB. EL PRADO
	Avenida/Calle	Manzano D 8, Lote 1 (en esquina), a 150 metros de la carretera a Santa Cruz
	# Número	1
PRECIO BASE \$US		10,000 (Negociable)

REF.	SERGIO RIVAS	711-33329
-------------	---------------------	------------------

BIENES A LA VENTA - BENI



DEPARTAMENTO		BENI
MUNICIPIO/LOCALIDAD		RIBERALTA
TIPO DE BIEN		PLANTA INDUSTRIAL
SUPERFICIE (Mts²)		10,000
DIRECCION	Barrio	URB LOS ALMENDROS
	Avenida/ Calle	Av. El Nogal
	# Número	S.N.
PRECIO BASE \$US		962,488



DEPARTAMENTO		BENI
MUNICIPIO/LOCALIDAD		TRINIDAD
TIPO DE BIEN		PLANTA INDUSTRIAL
SUPERFICIE (Mts²)		460
DIRECCION	Barrio	URB. NUEVA TRINIDAD
	Avenida/ Calle	Calle # 5; Lote # 5
	# Número	S.N.
PRECIO BASE \$US		95,184

REF.	ALAN FUENTES - SERGIO RIVAS	720-07633 - 711-33329
-------------	------------------------------------	------------------------------

BIENES A LA VENTA – PANDO



DEPARTAMENTO		PANDO
MUNICIPIO/LOCALIDAD		COBIJA
TIPO DE BIEN		CASA
SUPERFICIE (Mts²)		600
DIRECCION	Barrio	PETROLERO
	Avenida/ Calle	Distrito 4, Manzano 517, Predio 7
	# Número	S.N.
PRECIO BASE \$US		28,500 (Negociable)



DEPARTAMENTO		PANDO
MUNICIPIO/LOCALIDAD		COBIJA
TIPO DE BIEN		VIVIENDA
SUPERFICIE (Mts²)		259.81
DIRECCION	Barrio	Z. 27 DE MAYO
	Avenida/ Calle	Predio 4, Manzano 106, Distrito 5
	# Número	S/N
PRECIO BASE \$US		55,000 (Negociable)



DEPARTAMENTO		PANDO
MUNICIPIO/LOCALIDAD		COBIJA
TIPO DE BIEN		CASA
SUPERFICIE (Mts²)		360
DIRECCION	Barrio	BELEN
	Avenida/ Calle	Juan Acevedo Dos Santos
	# Número	S.N.
PRECIO BASE \$US		37,000 (Negociable)

REF.	SERGIO RIVAS	711-33329
-------------	---------------------	------------------

BIENES A LA VENTA - PANDO



DEPARTAMENTO		PANDO
MUNICIPIO/LOCALIDAD		COBIJA
TIPO DE BIEN		CASA
SUPERFICIE (Mts²)		363.06
DIRECCION	Barrio	LOS TAJIBOS
	Avenida/Calle	Avenida Los Tajibos
	# Número	S.N.
PRECIO BASE \$US		70,000 (Negociable)



DEPARTAMENTO		PANDO
MUNICIPIO/LOCALIDAD		COBIJA
TIPO DE BIEN		CASA
SUPERFICIE (Mts²)		365.5
DIRECCION	Barrio	LOS CRUZ
	Avenida/Calle	C. Soria Zabala
	# Número	S.N.
PRECIO BASE \$US		20,000 (Negociable)

REF.	SERGIO RIVAS	711-33329
-------------	---------------------	-----------

BIENES A LA VENTA – CHUQUISACA



DEPARTAMENTO		CHUQUISACA
MUNICIPIO/LOCALIDAD		ULPINA
TIPO DE BIEN		INMUEBLE
SUPERFICIE (Mts ²)		946.81
DIRECCION	Barrio	LITORAL
	Avenida/ Calle	C. 21 DE ABRIL
	# Número	S.N.
PRECIO BASE \$US		17,000



DEPARTAMENTO		CHUQUISACA
MUNICIPIO/LOCALIDAD		MONTEAGUDO
TIPO DE BIEN		INMUEBLE
SUPERFICIE (Mts ²)		318.30
DIRECCION	Barrio	CONCEPCION
	Avenida/ Calle	S.N.
	# Número	S.N.
PRECIO BASE \$US		35,000

REFERENCIAS	ALBERTO SANTI PALENQUE	728-75347
-------------	------------------------	-----------